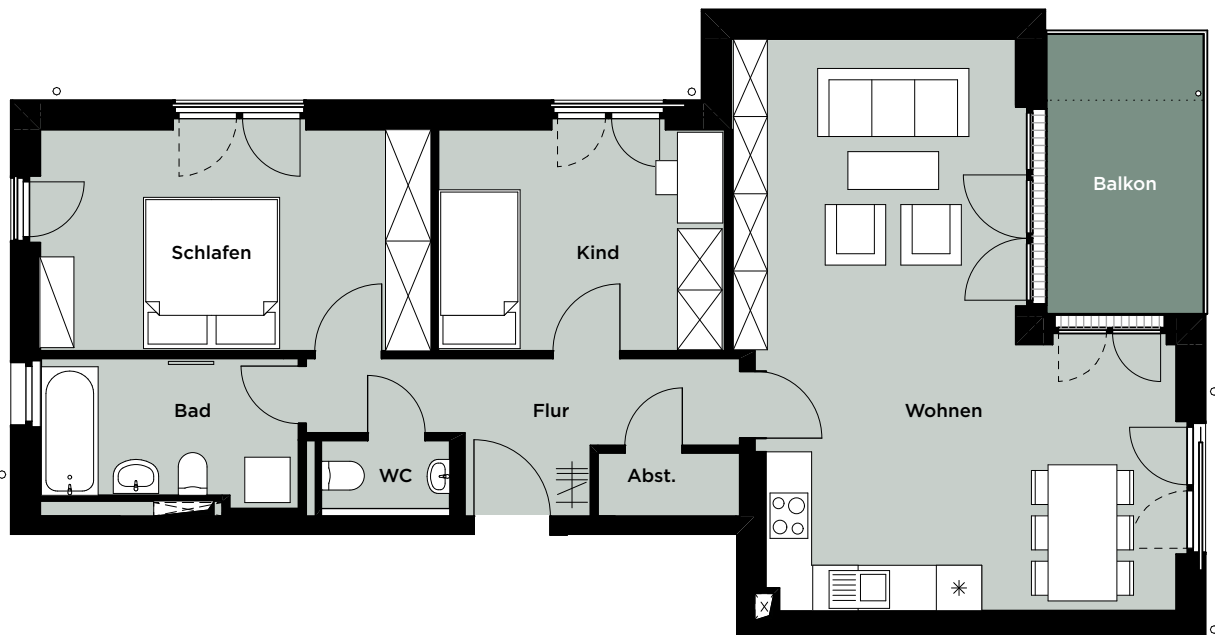


Flur	7,80 m <sup>2</sup>
WC	1,70 m <sup>2</sup>
Bad	6,33 m <sup>2</sup>
Schlafen	15,49 m <sup>2</sup>
Kind	11,29 m <sup>2</sup>
Abst.	1,57 m <sup>2</sup>
Wohnen	35,29 m <sup>2</sup>
Balkon <sup>(0,5)</sup>	7,58 m <sup>2</sup>
<b>Nutzfläche</b>	<b>87,05 m<sup>2</sup></b>
<b>Wohnfläche</b>	<b>83,26 m<sup>2</sup></b>



Bei den angegebenen Maßen handelt es sich um Rohbaumaße. Diese werden wie folgt berechnet: Balkone, Terrassen sowie direkt mit einer Wohnung verbundene Räume und Bereiche im Untergeschoss werden mit 1/1 ihrer Grundfläche bei der Nutzflächenberechnung und mit 1/2 ihrer Grundfläche bei der Wohnflächenberechnung berücksichtigt. Dachterrassenflächen von weniger als 1m Tiefe werden lediglich zu 1/3 ihrer Grundfläche angesetzt. Flächen der Kellerabteile werden weder bei der Nutzflächen-, noch bei der Wohnflächenberechnung angerechnet. Alle Angaben ohne Gewähr. Irrtum, Änderung und Zwischenverkauf bleiben vorbehalten. Änderungen und Zwischenverkauf vorbehalten. Bei allen dargestellten Bildern und Illustrationen handelt es sich ausschließlich um Beispiele. Als rechtliche Grundlage sind die Teilungserklärung sowie der Aufteilungsplan maßgeblich. Druck- und Satzfehler vorbehalten. Möblierung nur als Beispiel. Endgültige Farbgestaltung gem. Farbkonzept.